

Test na kartę rowerową

10

To jest test jednokrotnego wyboru. Zawiera 20 pytań. Odpowiedzi należy umieścić na karcie odpowiedzi, stawiając znak X w odpowiednim polu. Aby test można było uznać za zaliczony, należy poprawnie odpowiedzieć na 16 pytań. Podwójne skreślenia przy jednym pytaniu będą traktowane jako błąd. Czas rozwiązywania testu wynosi 35 minut.

Życzymy powodzenia.

1. **Osoba prowadząca rower po jezdni to:**
 - a) pieszy,
 - b) rowerzysta,
 - c) kierujący.
2. **Wyprzedzanie z prawej strony jest:**
 - a) zabronione,
 - b) zawsze dozwolone,
 - c) dozwolone tylko w określonych warunkach.
3. **Pojazd uprzywilejowany to:**
 - a) tylko karetka pogotowia,
 - b) pojazd wydający sygnał dźwiękowy i świetlny,
 - c) wóz staży pożarnej.
4. **Pieszy na poboczu powinien iść:**
 - a) lewą stroną drogi,
 - b) dowolną stroną drogi,
 - c) prawą stroną drogi.
5. **Aby bezpiecznie skręcić w lewo, w pierwszej kolejności należy:**
 - a) zbliżyć się do środka jezdni,
 - b) przepuścić wszystkie pojazdy samochodowe,
 - c) upewnić się, czy manewr można wykonać bezpiecznie.
6. **Kierującemu rowerem nie wolno jechać:**
 - a) powyżej 50 km/h,
 - b) po zmroku,
 - c) obok drugiego rowerzysty, jeśli utrudnia to poruszanie się pozostałym uczestnikom ruchu.
7. **Światło odblaskowe w kołach roweru jest:**
 - a) zabronione,
 - b) obowiązkowe,
 - c) dodatkowe.
8. **Przedstawiony znak oznacza przystanek:**



- a) tramwajowy,
- b) trolejbusowy,
- c) autobusowy.

9. Zakaz ruchu pieszych przedstawia znak:

a)



b)



c)



10. Drogę jednokierunkową przedstawia znak:

a)



b)



c)



11. Przedstawiony znak oznacza:



- a) wlot drogi jednokierunkowej z lewej strony,
- b) pierwszeństwo przejazdu,
- c) ustąpienie na skrzyżowaniu pierwszeństwa pojazdom z lewej strony.

12. Wjazdu rowerzystom zabrania znak:

a)



b)



c)



13. Osobie nieprzytomnej:

- a) można podać do picia wszystko,
- b) można podać do picia zimną wodę,
- c) nie wolno podawać nic do picia.

14. Jeżeli u poszkodowanego podejrzewamy uszkodzenie kręgosłupa, to należy:

- a) usadzić go w pozycji pólężącej,
- b) położyć go w pozycji bocznej ustalonej,
- c) nie ruszać go i czekać na przybycie służb medycznych.

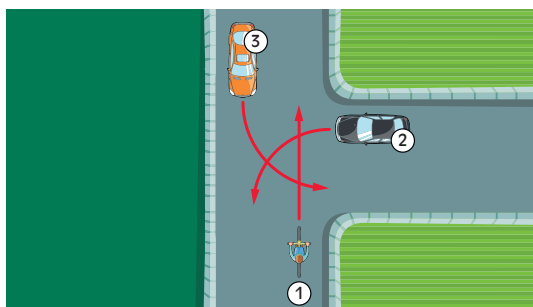
15. Najbezpieczniejsze ułożenie poszkodowanego to pozycja:

- a) na wznak,
- b) siedząca,
- c) boczna ustalona.

16. Przy silnie krwawiącej ranie w pierwszej kolejności należy:

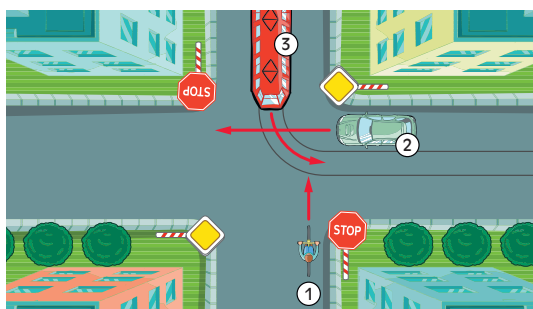
- a) napoić osobę poszkodowaną,
- b) ją zdezynfekować,
- c) zatamować krwawienie.

17. W przedstawionej sytuacji kierujący rowerem przejeżdża:



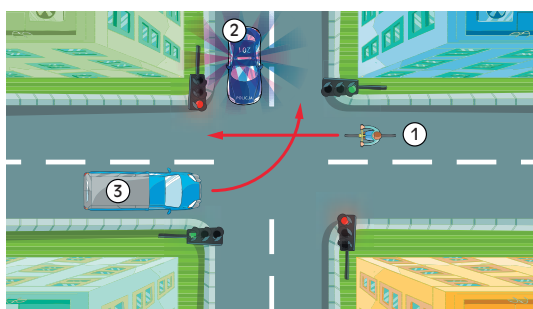
- a) przed pojazdem 2,
- b) przed pojazdem 3,
- c) jako ostatni.

18. W przedstawionej sytuacji kierujący rowerem przejeżdża:



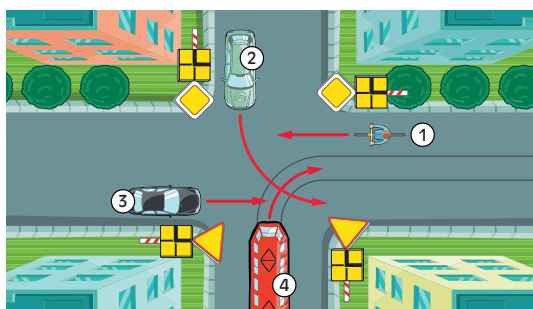
- a) przed pojazdem 2,
- b) przed pojazdami 3 i 4,
- c) jako ostatni.

19. W przedstawionej sytuacji kierujący rowerem przejeżdża:



- a) przed pojazdem 2,
- b) przed pojazdem 3,
- c) jako ostatni.

20. W przedstawionej sytuacji kierujący rowerem przejeżdża:



- a) przed pojazdem 3,
- b) przed pojazdami 2 i 3,
- c) jako ostatni.