

*To jest test jednokrotnego wyboru. Zawiera 20 pytań. Odpowiedzi należy umieścić na karcie odpowiedzi, stawiając znak X w odpowiednim polu. Aby test można było uznać za zaliczony, należy poprawnie odpowiedzieć na 16 pytań. Podwójne skreślenia przy jednym pytaniu będą traktowane jako błąd. Czas rozwiązywania testu wynosi 35 minut.*

*Życzymy powodzenia.*

- 1. Piesi mogą korzystać z jezdni pod warunkiem, że:**
  - a) poruszają się po prawej stronie i ustępują miejsca nadjeżdżającym pojazdom,
  - b) poruszają się w obszarze zabudowanym,
  - c) zajmują miejsce jak najbliżej lewej krawędzi.
- 2. Długość kolumny pieszych nie może przekraczać:**
  - a) 20 metrów,
  - b) 30 metrów,
  - c) 50 metrów.
- 3. Przechodzenie przez jezdnię poza przejściem dla pieszych jest dozwolone, gdy odległość od przejścia przekracza:**
  - a) 100 metrów,
  - b) 50 metrów, a przejście przez jezdnię nie spowoduje zagrożenia bezpieczeństwa ruchu,
  - c) 50 metrów, a przejście przez jezdnię nie utrudni ruchu pojazdów.
- 4. Czy jest zgodne z przepisami, aby tylne światło odblaskowe roweru było trójkątne?**
  - a) tak, jest zgodne,
  - b) kształt nie jest określony w przepisach,
  - c) nie, nie jest to w żadnym wypadku dopuszczalne.
- 5. Po ukończeniu 18. roku życia do kierowania rowerem jest wymagany:**
  - a) dowód osobisty,
  - b) karta rowerowa,
  - c) zgodnie z przepisami nie wymaga się uprawnień.
- 6. Włączanie się do ruchu następuje:**
  - a) przy wyjeżdżaniu ze strefy zamieszkania na drogę,
  - b) przy wyjeżdżaniu z drogi podporządkowanej na drogę główną,
  - c) po każdym zatrzymaniu pojazdu.
- 7. Jeżeli pojazd zasygnalizował zamiar skrętu w lewo, to:**
  - a) można go wyprzedzić tylko z lewej strony,
  - b) można go wyprzedzić tylko z prawej strony,
  - c) nie można go wyprzedzać pod żadnym pozorem.
- 8. Dopuszczalna prędkość roweru w strefie zamieszkania:**
  - a) wynosi 20 km/h,
  - b) nie ma ograniczenia,
  - c) wynosi 25 km/h.

9. Kierującemu rowerem zabrania się:

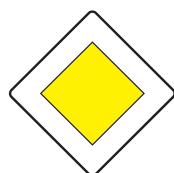
- a) czepiania się innego roweru,
- b) jazdy obok drugiego rowerzysty,
- c) jazdy bez włączonego oświetlenia od świtu do zmierzchu.

10. Przedstawiony znak ostrzega o:



- a) dwóch zakrętach, z których pierwszy jest w lewo, a drugi w prawo,
- b) niebezpiecznych zakrętach, z których pierwszy jest w lewo,
- c) krętej drodze.

11. Przedstawiony znak należy do grupy znaków:



- a) ostrzegawczych,
- b) informacyjnych,
- c) nakazu.

12. Jeżeli na skrzyżowaniu z włączoną sygnalizacją świetlną dodatkowo ruchem kieruje policjant, to należy w pierwszej kolejności stosować się do:

- a) sygnalizacji świetlnej,
- b) poleceń kierującego ruchem,
- c) sygnalizacji świetlnej i policjanta.

13. Gdy kierujący pojazdem zobaczy przedstawiony znak, to nie może:



- a) skrócić w lewo na skrzyżowaniu,
- b) przejechać na wprost przez skrzyżowanie,
- c) zatrzymać się za znakiem.

14. Obowiązek udzielenia pomocy ofiarom wypadku dotyczy:

- a) wszystkich, ponieważ zawsze można wykonać część zadań ratunkowych,
- b) tylko osób, które mają przygotowanie medyczne,
- c) wszystkich, ale za popełnione błędy zawsze grozi odpowiedzialność karna.

15. Poszkodowanego, który jest nieprzytomny, ale oddycha i ma wyczuwalne tętno, należy ułożyć:

- a) na brzuchu z ręką pod głową,
- b) na plecach,
- c) w pozycji bezpiecznej (bocznej ustalonej).

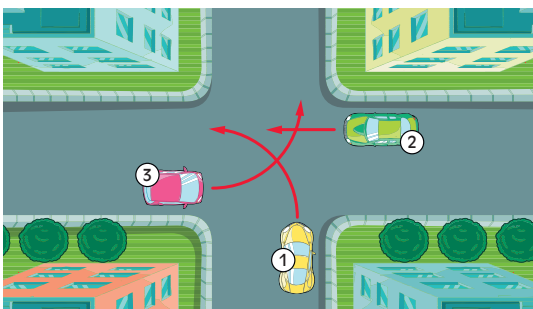
16. Jeżeli ofiara wypadku po kilku minutach odzyskała przytomność i chce iść do domu, to należy:

- a) namawiać ją do pozostania i wezwać pomoc medyczną,
- b) podać jej coś do picia i środki przeciwbólowe,
- c) pozwolić jej iść do domu, zalecając wizytę u lekarza.

17. W czasie udzielania pierwszej pomocy tętno sprawdza się:

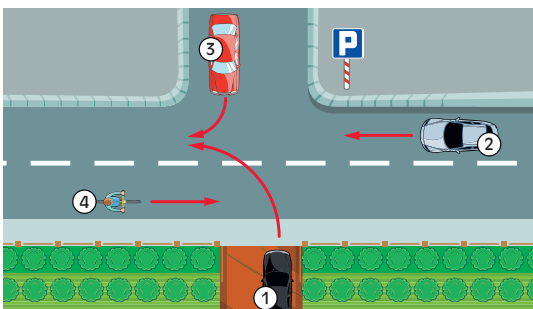
- a) po obu stronach szyi, używając kciuka i pozostałych palców,
- b) po jednej stronie szyi, trzema środkowymi palcami,
- c) kciukiem na przegubie ręki.

18. Kolejność przejazdu na przedstawionym skrzyżowaniu jest następująca:



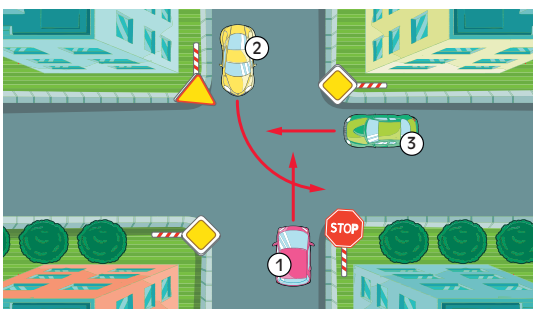
- a) 1, 2, 3,
- b) 2, 3, 1,
- c) 2, 1, 3.

19. W przedstawionej sytuacji kierujący pojazdem 3:



- a) ma pierwszeństwo przed pojazdem 1,
- b) ustępuje pierwszeństwa pojazdowi 1,
- c) ma pierwszeństwo przed pojazdem 2.

20. Na przedstawionym skrzyżowaniu kierujący pojazdem 1:



- a) ma pierwszeństwo przed pojazdem 3,
- b) ma pierwszeństwo przed pojazdem 2,
- c) przejeżdża ostatni.