

Test na kartę rowerową

4

To jest test jednokrotnego wyboru. Zawiera 20 pytań. Odpowiedzi należy umieścić na karcie odpowiedzi, stawiając znak X w odpowiednim polu. Aby test można było uznać za zaliczony, należy poprawnie odpowiedzieć na 16 pytań. Podwójne skreślenia przy jednym pytaniu będą traktowane jako błąd. Czas rozwiązywania testu wynosi 35 minut.

Życzymy powodzenia.

1. Zabrania się wchodzenia na jezdnię:

- a) bezpośrednio przed jadącym pojazdem, w tym na przejściach dla pieszych,
- b) bezpośrednio przed jadącym pojazdem, z wyjątkiem przejść dla pieszych,
- c) na przejściach dla pieszych.

2. Kierujący rowerem zbliżający się do skrzyżowania dróg równorzędnych musi ustąpić pierwszeństwa pojazdom nadjeżdżającym z:

- a) prawej strony,
- b) lewej strony,
- c) obu stron.

3. Gdy policjant na skrzyżowaniu stoi przodem lub tyłem do nadjeżdżających pojazdów, to:

- a) mogą one wjechać na skrzyżowanie – mają otwarty ruch,
- b) mogą one wjechać na to skrzyżowanie, jeśli wjazdu nie utrudnia obecność innych samochodów,
- c) nie mogą one wjechać na skrzyżowanie.

4. Dwóch rowerzystów:

- a) może jechać obok siebie po chodniku,
- b) nie może jechać obok siebie,
- c) może jechać obok siebie po jezdni, jeśli nie utrudnia to poruszania się pozostałym uczestnikom ruchu.

5. Pieszy poruszający się w strefie zamieszkania:

- a) może korzystać z całej szerokości drogi i ma pierwszeństwo przed pojazdami,
- b) może korzystać z całej szerokości drogi pod warunkiem, że ustępuje pierwszeństwa pojazdom,
- c) nie może poruszać się po jezdni.

6. Przedstawiony znak oznacza:



- a) nakaz skrętu w lewo,
- b) nakaz jazdy z prawej strony znaku,
- c) zakaz skrętu w lewo.

7. Przedstawiony znak ostrzega przed:



- a) nieokreśloną liczbą niebezpiecznych zakrętów – bez podania kierunków zakrętów,
- b) dwoma niebezpiecznymi zakrętami, z których pierwszy jest w prawo, a kierunku drugiego zakrętu znak nie określa.
- c) dwoma niebezpiecznymi zakrętami, z których pierwszy jest w prawo, a drugi w lewo,

8. O skrzyżowaniu dróg równorzędnych ostrzega znak:

a)



b)



c)



9. Przedstawiony znak oznacza, że kierujący pojazdem:



- a) nie musi ustępować pierwszeństwa pieszym znajdującym się na drodze,
- b) nie może przekroczyć prędkości 20 km/h,
- c) wyjeżdża ze strefy zamieszkania.

10. Rowerzystów nie dotyczy znak:

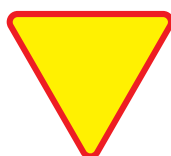
a)



b)



c)



11. Ułożenie ciała poszkodowanego ułatwiające oddychanie i krążenie krwi, a także zapobiegające zakrzepieniu umożliwia pozycja:

- a) na wznak,
- b) twarzą do ziemi,
- c) bezpieczna (boczna ustalona).

12. W sytuacji złamania kości należy ją:

- a) nastawić,
- b) naciągnąć i zmniejszyć ból,
- c) unieruchomić.

13. Przy udzielaniu rannym pierwszej pomocy na miejscu wypadku należy przede wszystkim:

- a) udzielić pomocy tym, których stan zagraża życiu,
- b) podać rannym leki uspokajające,
- c) pojechać po lekarza.

14. Pierwsza pomoc w przypadku oparzeń powinna polegać na:

- a) polewaniu oparzonego miejsca zimną wodą,
- b) polewaniu oparzonego miejsca ciepłą wodą,
- c) smarowaniu oparzonego miejsca maścią.

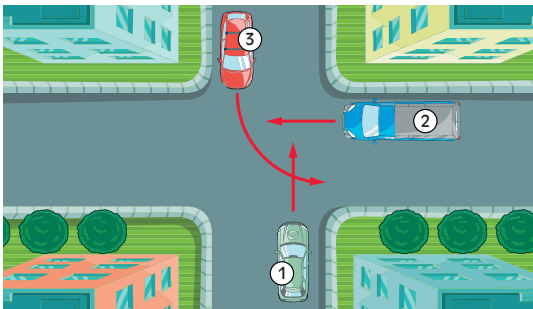
15. Kierujący rowerem uczestniczący w wypadku drogowym z ofiarami w ludziach powinien w pierwszej kolejności:

- a) zapisać adresy świadków,
- b) zapewnić bezpieczeństwo w miejscu wypadku,
- c) oddalić się celem wezwania pogotowia ratunkowego lub policji.

16. Widząc przed przejazdem kolejowym dwa migające na przemian czerwone sygnały, kierujący pojazdem:

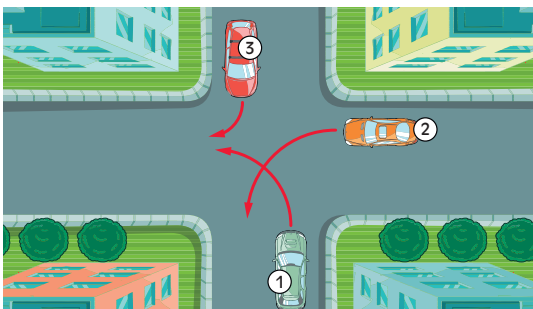
- a) powinien zatrzymać pojazd,
- b) może przejechać przez przejazd, jeżeli upewnił się, że nie nadjeżdża pociąg,
- c) nie musi zachować szczególnej ostrożności.

17. Na przedstawionym skrzyżowaniu kierujący pojazdem 1:



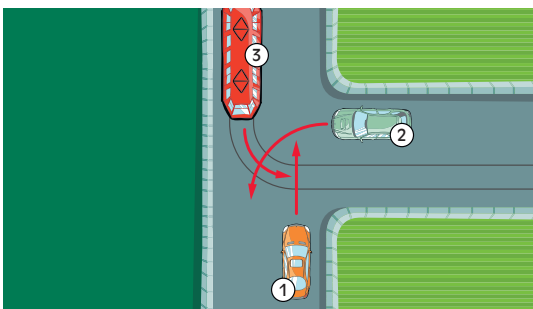
- a) przejeżdża ostatni,
- b) ma pierwszeństwo przed pojazdem 2,
- c) ma pierwszeństwo przed pojazdem 3.

18. Na przedstawionym skrzyżowaniu kierujący pojazdem 1:



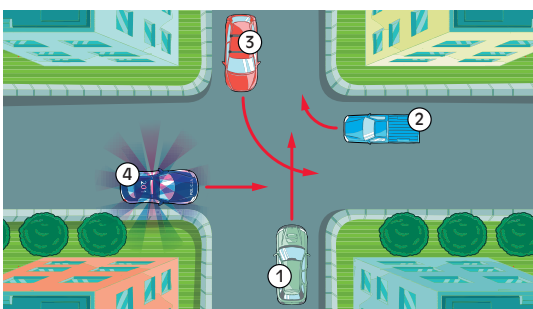
- a) ma pierwszeństwo przed pojazdem 2,
- b) ma pierwszeństwo przed pojazdem 3,
- c) przejeżdża ostatni.

19. Na przedstawionym skrzyżowaniu kierujący pojazdem 1:



- a) ma pierwszeństwo przed pojazdem 2,
- b) ma pierwszeństwo przed pojazdem 3,
- c) przejeżdża ostatni.

20. Na przedstawionym skrzyżowaniu kierujący pojazdem 1 ma pierwszeństwo przed pojazdem:



- a) 2,
- b) 3,
- c) uprzywilejowanym 4.