

Test na kartę rowerową

5

To jest test jednokrotnego wyboru. Zawiera 20 pytań. Odpowiedzi należy umieścić na karcie odpowiedzi, stawiając znak X w odpowiednim polu. Aby test można było uznać za zaliczony, należy poprawnie odpowiedzieć na 16 pytań. Podwójne skreślenia przy jednym pytaniu będą traktowane jako błąd. Czas rozwiązywania testu wynosi 35 minut.

Życzymy powodzenia.

1. Pieszy znajdujący się w strefie zamieszkania:

- a) może korzystać z całej szerokości drogi i ma pierwszeństwo przed pojazdami,
- b) nie może się poruszać po jezdni,
- c) może korzystać z całej szerokości drogi, ale ustępuje pierwszeństwa pojazdom.

2. Dwóch rowerzystów:

- a) może jechać obok siebie po jezdni, jeśli nie utrudnia to poruszania się pozostałym uczestnikom ruchu,
- b) może jechać obok siebie po chodniku,
- c) nie może jechać obok siebie.

3. Postój roweru na chodniku jest:

- a) zabroniony,
- b) dozwolony, jeśli dla pieszych pozostaje 1,5 m chodnika,
- c) dozwolony bez ograniczeń.

4. Skrzyżowanie to przecięcie się:

- a) na jednym poziomie dróg mających jezdnie,
- b) dróg o różnych poziomach,
- c) drogi gruntowej z drogą utwardzoną.

5. Dziecko do lat 7 może korzystać z drogi:

- a) samodzielnie,
- b) pod opieką osoby, która ukończyła 10 lat,
- c) pod opieką osoby, która ukończyła 18 lat.

6. Rower musi być wyposażony w:

- a) światło barwy czerwonej, może być migające, umieszczone z tyłu,
- b) komplet narzędzi,
- c) bagażnik.

7. Czy kierujący rowerem może jechać drogą oznaczoną tym znakiem?



- a) może, jeżeli posiada kartę rowerową,
- b) nie może,
- c) może, jeżeli posiada prawo jazdy.

8. Przedstawiony znak oznacza:



- a) zakaz ruchu rowerów,
- b) wjazd na parking dla rowerów,
- c) miejsce przeznaczone dla przejazdu rowerzystów przez drogę.

9. Przedstawiony znak ostrzegawczy oznacza:



- a) skrzyżowanie z drogą gruntową z lewej strony,
- b) skrzyżowanie z drogą jednokierunkową podporządkowaną z lewej strony.
- c) drogę biegnącą ukośnie z lewej strony.

10. Przedstawiony znak oznacza, że:



- a) zawracanie na najbliższym skrzyżowaniu jest zabronione,
- b) zawracanie na najbliższym skrzyżowaniu jest dozwolone,
- c) skręcanie w lewo jest dozwolone po spełnieniu określonych warunków.

11. Przedstawiony znak ostrzega przed:



- a) przejazdem kolejowym z zaporami,
- b) tramwajem,
- c) przejazdem kolejowym bez zapor.

12. Jeżeli na sygnalizatorze świetnym miga żółte światło, to znaczy, że:

- a) za chwilę pojawi się światło czerwone,
- b) za chwilę pojawi się światło zielone,
- c) sygnalizacja nie działa i stosujemy się do znaków pionowych i poziomych.

13. Omdlenie najszybciej mija, gdy poszkodowany:

- a) siedzi,
- b) leży na boku,
- c) leży na plecach z uniesionymi nogami i rękami.

14. Jeżeli ranny jest przytomny i podejrzewamy u niego uraz kręgosłupa piersiowego, to należy go ułożyć:

- a) na boku,
- b) na wznak, na twardym podłożu,
- c) na brzuchu.

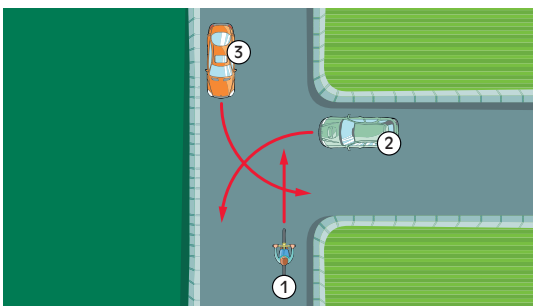
15. Jeżeli poszkodowany ma wyczuwalne tętno i oddech, a zaczyna wymiotować, to należy:

- a) położyć go na plecach,
- b) przyciągnąć jego głowę do klatki piersiowej,
- c) ułożyć go w pozycji bocznej ustalonej.

16. W razie oparzenia ranę należy:

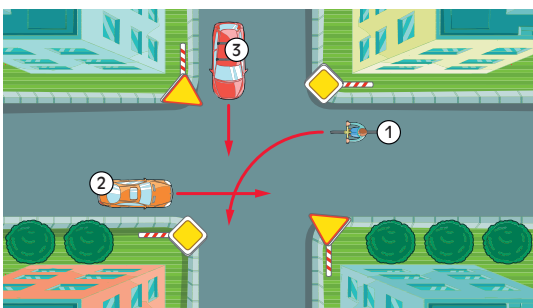
- a) posmarować tłustym kremem,
- b) polewać zimną wodą,
- c) obwiązać opaską uciskową.

17. W przedstawionej sytuacji kierujący rowerem przejeżdża:



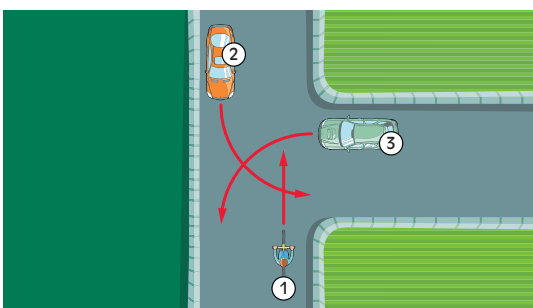
- a) jako ostatni,
- b) przed pojazdem 2,
- c) przed pojazdem 3.

18. W przedstawionej sytuacji kierujący rowerem:



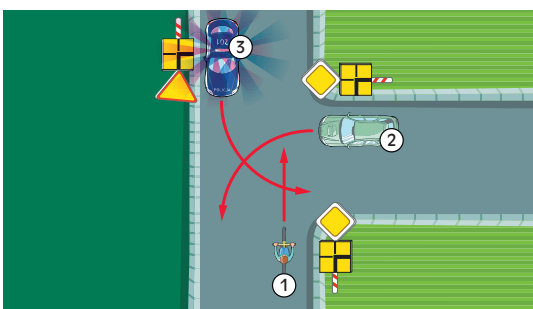
- a) ustępuje pierwszeństwa pojazdowi 3,
- b) ustępuje pierwszeństwa pojazdowi 2,
- c) jedzie ostatni.

19. W przedstawionej sytuacji kierujący rowerem:



- a) ustępuje pierwszeństwa pojazdowi 2,
- b) ustępuje pierwszeństwa pojazdowi 3,
- c) przejeżdża jako ostatni.

20. W przedstawionej sytuacji kierujący rowerem:



- a) przejeżdża pierwszy,
- b) ma pierwszeństwo przed pojazdem 2,
- c) przejeżdża ostatni.