

Test na kartę rowerową

8

To jest test jednokrotnego wyboru. Zawiera 20 pytań. Odpowiedzi należy umieścić na karcie odpowiedzi, stawiając znak X w odpowiednim polu. Aby test można było uznać za zaliczony, należy poprawnie odpowiedzieć na 16 pytań. Podwójne skreślenia przy jednym pytaniu będą traktowane jako błąd. Czas rozwiązywania testu wynosi 35 minut.

Życzymy powodzenia.

1. Kartę rowerową może uzyskać osoba, która ukończyła:
 - a) 10 lat,
 - b) 13 lat,
 - c) 15 lat.
2. Jeśli pojazd sygnalizuje skręt w lewo, to:
 - a) nie można go wyprzedzać,
 - b) można go wyprzedzać tylko z lewej strony,
 - c) można go wyprzedzać tylko z prawej strony.
3. Gdy kierujący zobaczy migające światła czerwone przed przejazdem kolejowym, to powinien:
 - a) zatrzymać pojazd,
 - b) może jechać bez żadnych ograniczeń,
 - c) może jechać z zachowaniem szczególnej ostrożności.
4. Korzystanie z pasów bezpieczeństwa dotyczy:
 - a) tylko kierowców,
 - b) tylko osób zajmujących siedzenia przednie,
 - c) wszystkich przewożonych osób.
5. Pieszym przechodzącym przez przejście nie wolno:
 - a) się rozglądać,
 - b) rozmawiać z innymi pieszymi,
 - c) zatrzymywać się i zawracać.
6. Holowanie roweru przez innego rowerzystę jest:
 - a) dozwolone,
 - b) zabronione,
 - c) dozwolone w szczególnych okolicznościach.
7. Kierujący rowerem w trakcie jazdy:
 - a) może prowadzić psa na smyczy,
 - b) może prowadzić psa na smyczy, ale po spełnieniu określonych warunków,
 - c) nie może prowadzić psa na smyczy.
8. Przedstawiony znak zaliczamy do grupy znaków:



- a) ostrzegawczych,
- b) nakazu,
- c) zakazu.

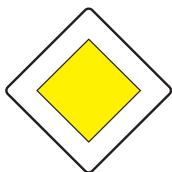
9. Przedstawiony znak oznacza:



- a) zakaz skrętu w prawo,
- b) nakaz skrętu w prawo przed znakiem,
- c) nakaz skrętu w prawo za znakiem.

10. Pierwszeństwo przejazdu przedstawia znak:

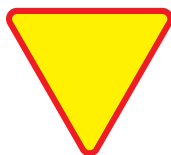
a)



b)



c)



11. Rowerzystów nie dotyczy znak:

a)



b)

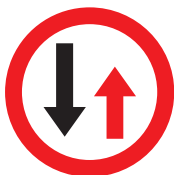


c)



12. Ustąpienie pierwszeństwa nakazuje znak:

a)



b)



c)



13. Brak krążenia można rozpoznać po:

- a) braku tętna na tętnicy szyjnej,
- b) bólu w klatce piersiowej,
- c) chrapiącym oddechu.

14. Przy oparzeniu należy:

- a) przemyć ranę spirytusem,
- b) schłodzić ranę zimną wodą,
- c) założyć tłusty opatrunek.

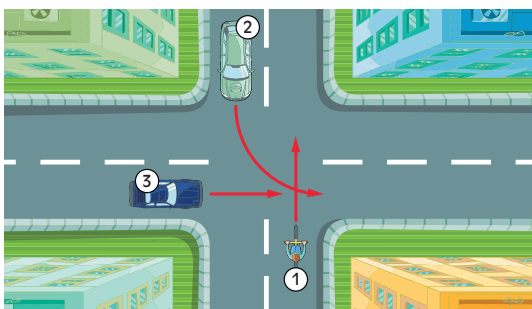
15. Numer alarmowy straży pożarnej to:

- a) 997,
- b) 989,
- c) 998.

16. Przy złamaniu ręki należy:

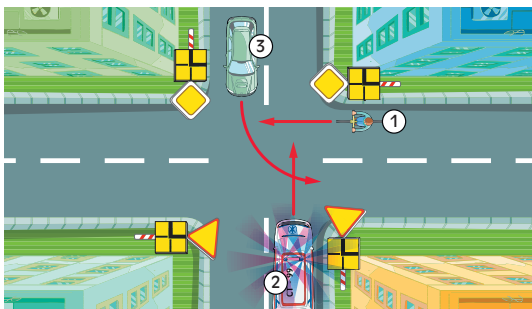
- a) nałożyć jałowy opatrunek,
- b) natychmiast nastawić uszkodzoną rękę,
- c) unieruchomić rękę.

17. W przedstawionej sytuacji kierujący rowerem:



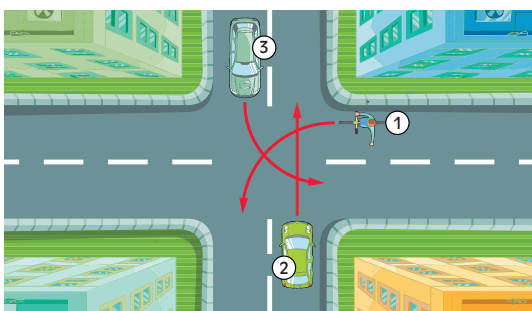
- a) przejeżdża pierwszy,
- b) ustępuje pierwszeństwa pojazdowi 2,
- c) ustępuje pierwszeństwa pojazdowi 3.

18. W przedstawionej sytuacji kierujący rowerem:



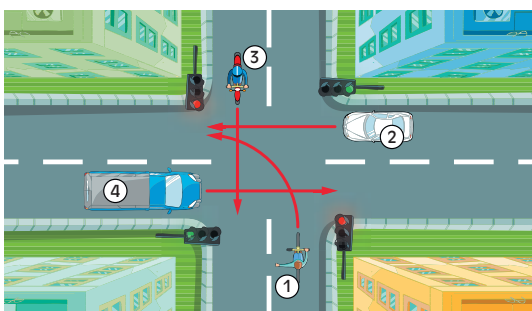
- a) przejeżdża pierwszy,
- b) ustępuje pierwszeństwa pojazdowi 3,
- c) przejeżdża ostatni.

19. W przedstawionej sytuacji kierujący rowerem:



- a) przejeżdża pierwszy,
- b) ustępuje pierwszeństwa pojazdowi 3,
- c) ustępuje pierwszeństwa pojazdowi 2.

20. W przedstawionej sytuacji kierujący rowerem:



- a) przejeżdża pierwszy
- b) ustępuje pierwszeństwa tylko pojazdowi 2,
- c) przejeżdża ostatni.