

Test na kartę rowerową

9

To jest test jednokrotnego wyboru. Zawiera 20 pytań. Odpowiedzi należy umieścić na karcie odpowiedzi, stawiając znak X w odpowiednim polu. Aby test można było uznać za zaliczony, należy poprawnie odpowiedzieć na 16 pytań. Podwójne skreślenia przy jednym pytaniu będą traktowane jako błąd. Czas rozwiązywania testu wynosi 35 minut.

Życzymy powodzenia.

1. Pojazdy nie mogą się zatrzymywać:
 - a) na ulicy jednokierunkowej,
 - b) w tunelach, na mostach i wiaduktach,
 - c) w strefie zamieszkania.
2. Kierujący rowerem w pierwszej kolejności stosuje się do:
 - a) znaków drogowych pionowych i poziomych,
 - b) sygnalizacji świetlnej,
 - c) poleceń osoby kierującej ruchem.
3. Kierujący rowerem jadący chodnikiem i zbliżający się do przejścia dla pieszych:
 - a) przejeżdża przez nie z zachowaniem ostrożności,
 - b) przejeżdża przez nie, gdy nie zagraża pieszym,
 - c) schodzi z roweru i przeprowadza go na drugą stronę.
4. Kierujący rowerem nie może wjechać na drogę:
 - a) ekspresową,
 - b) osiedlową,
 - c) dla rowerów.
5. Kierujący rowerem może zawracać na:
 - a) drodze jednokierunkowej,
 - b) moście i tunelu,
 - c) skrzyżowaniu.
6. Do obowiązkowego wyposażenia roweru należy:
 - a) dzwonek,
 - b) zestaw kluczy,
 - c) pompka.
7. Jeżeli nie ma drogi dla rowerów, to rowerzysta porusza się:
 - a) dowolną stroną jezdni,
 - b) prawą stroną jezdni,
 - c) lewą stroną jezdni.
8. Jazdę na wprost nakazuje znak:

a)



b)



c)



9. Zakaz skrętu w prawo może być wyrażony znakiem:

a)



b)



c)



10. Przedstawiony znak zaliczamy do grupy znaków:



- a) zakazu,
- b) informacyjnych,
- c) ostrzegawczych.

11. Przedstawiony znak oznacza przejazd:



- a) kolejowy bez zapor,
- b) tramwajowy,
- c) kolejowy z zaporami.

12. Przedstawiony znak oznacza zakaz:



- a) zatrzymywania się,
- b) postoju w dni parzyste,
- c) postoju.

13. Obowiązek udzielenia pomocy poszkodowanym w wypadku należy:

- a) tylko do lekarzy,
- b) do każdej osoby,
- c) tylko do służb ratowniczych.

14. Najbardziej bezpieczna dla poszkodowanego jest pozycja:

- a) boczna ustalona,
- b) na plecach,
- c) pólsiedząca.

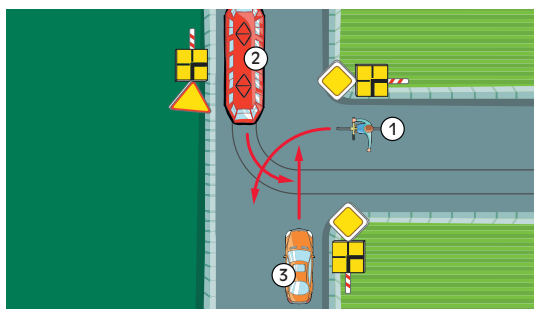
15. Jeśli poszkodowany ma wyczuwalne tętno, a nie oddycha, to:

- a) nie wolno go dotykać,
- b) należy wykonać masaż serca,
- c) należy udrożnić drogi oddechowe i rozpocząć sztuczne oddychanie.

16. Tętno u poszkodowanego sprawdzamy:

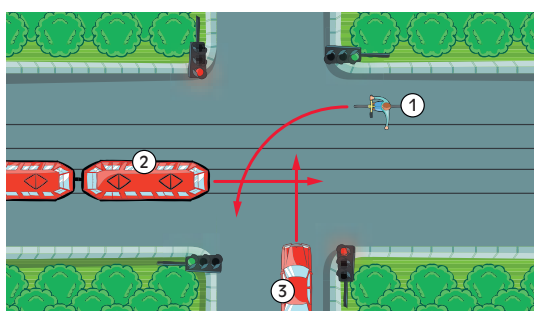
- a) przykładając dłoń do czoła,
- b) przykładając ucho do klatki piersiowej,
- c) układając palce na tętnicy szyjnej.

17. W przedstawionej sytuacji kierujący rowerem:



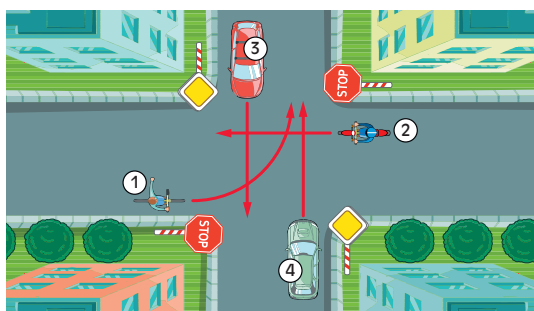
- a) przejeżdża pierwszy,
- b) ustępuje pierwszeństwa pojazdowi 2,
- c) przejeżdża ostatni.

18. W przedstawionej sytuacji kierujący rowerem:



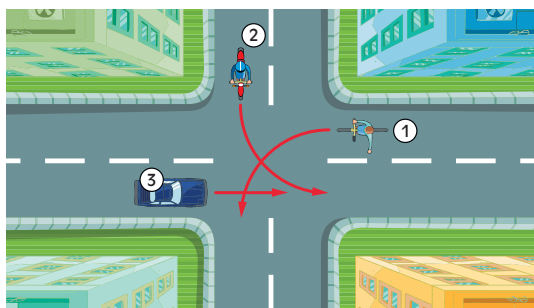
- a) przejeżdża pierwszy,
- b) ustępuje pierwszeństwa pojazdowi 2 oraz 3,
- c) przejeżdża przed pojazdem 3.

19. W przedstawionej sytuacji kierujący rowerem przejeżdża:



- a) przed pojazdem 2,
- b) przed pojazdami 3 i 4,
- c) jako ostatni.

20. W przedstawionej sytuacji kierujący rowerem:



- a) przejeżdża ostatni,
- b) ustępuje pierwszeństwa tylko pojazdowi 2,
- c) przejeżdża przed pojazdem 3.